



ที่ ลย ๐๐๑๙.๔ /ว ๑๓๑

ถึง สำนักงานพัฒนาชุมชนอำเภอ ทุกอำเภอ

ตามที่จังหวัดเลย ได้แจ้งและมอบหมายให้อำเภอดำเนินการบริหารการจัดเก็บข้อมูลความจำเป็นพื้นฐาน (จปฐ.) และข้อมูลพื้นฐานระดับหมู่บ้าน (กชช. ๒ค) ปี ๒๕๖๘ โดยมีเป้าหมายทุกครัวเรือนที่อยู่จริงและทุกหมู่บ้านในเขตชนบท เพื่อเป็นข้อมูลตั้งต้นในการนำไปใช้ประโยชน์ในการวางแผนแก้ไขปัญหา และพัฒนาคุณภาพชีวิตของประชาชนให้ดีขึ้นในทุกระดับ โดยทุกอำเภอได้ดำเนินการตามแนวทางการบริหารจัดการจัดเก็บข้อมูลและห้วงระยะเวลาที่กำหนด นั้น

เพื่อเป็นการส่งเสริมการใช้ประโยชน์จากข้อมูลความจำเป็นพื้นฐาน (จปฐ.) และข้อมูลพื้นฐานระดับหมู่บ้าน (กชช. ๒ค) จึงขอให้สำนักงานพัฒนาชุมชนอำเภอแจ้งเจ้าหน้าที่ผู้รับผิดชอบการให้บริการข้อมูล จปฐ. และ ข้อมูล กชช.๒ค ผ่านระบบที่เว็บไซต์ <http://bmnservice.cdd.go.th/> หักให้ให้รายงานภายในวันที่ ๑๕ ของทุกเดือน รายละเอียดตามแนวทางที่ส่งมาพร้อมนี้



สำนักงานพัฒนาชุมชนจังหวัดเลย

กลุ่มงานสารสนเทศการพัฒนาชุมชน

โทร ๐ ๔๒๘๑ ๑๗๗๓

เศรษฐกิจฐานรากมั่นคง ชุมชนเข้มแข็งอย่างยั่งยืน  
ด้วยหลักปรัชญาของเศรษฐกิจพอเพียง



Change for Good

กรมการพัฒนาชุมชน กระทรวงมหาดไทย

# 1 Log in เข้าสู่ระบบ \*

การเข้าใช้งานเฉพาะ รหัสแอดมินจังหวัด และแอดมินอำเภอ

สรุปจำนวนการให้บริการข้อมูล  
รายละเอียดการให้บริการข้อมูล

ลงชื่อเข้าใช้

username

ใส่ username (เลขประจำตัวประชาชน)

Password

ใส่รหัสผ่าน

Log in

2

## ไปที่รายละเอียดการให้บริการข้อมูล

← → ↻ 🔒 Net:secure bmnbservice.cdd.go.th

🔍 ☆ 🔄 Error

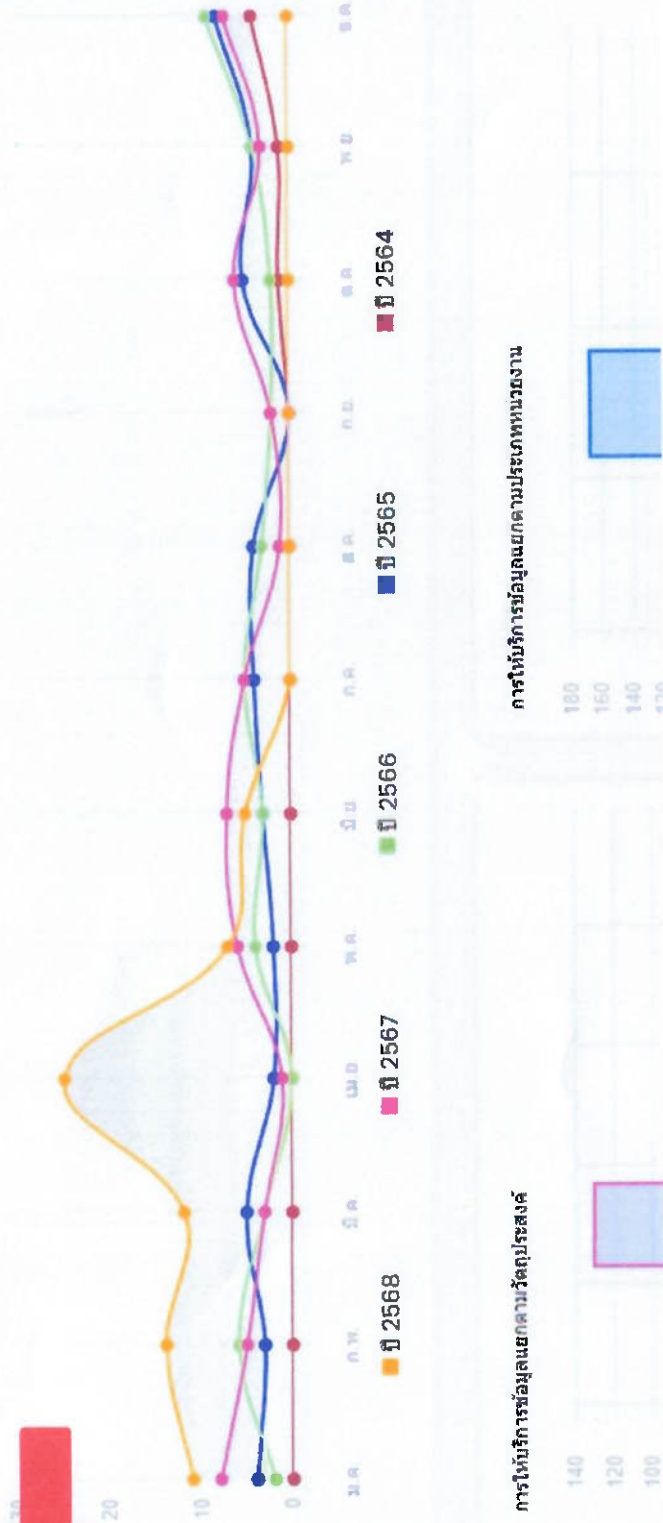


รายงานการให้บริการข้อมูล จปฐ. และ ข้อมูล กยพ. 2๓ ๓๓ จุดบริการ

สรุปจำนวนการให้บริการข้อมูล

รายละเอียดการให้บริการข้อมูล

### การให้บริการข้อมูลแยกรายเดือน



การให้บริการข้อมูลแยกตามวัตถุประสงค์

การให้บริการข้อมูลแยกตามประเภทหน่วยงาน

140  
120  
100

180  
160  
140  
120

3 กด เพิ่ม



### รายงานการให้บริการข้อมูล จปฐ. และ ข้อมูล กชช. 2ค ณ จุดบริการ

วันเริ่มต้น mm/dd/yyyy  วันที่สิ้นสุด mm/dd/yyyy  ค้นหาช่วงเวลา

ค้นหาด้วยชื่อหรือประเภทหน่วยงาน  ค้นหา

ดูทั้งหมด

ดูเฉพาะพื้นที่รับผิดชอบ

Excel เพิ่ม

ชื่อผู้ขอรับบริการ/หน่วยงาน	ประเภทหน่วยงาน	ข้อมูลบริการ	ข้อมูลปี	วัตถุประสงค์	วันที่ให้บริการ	ผู้ให้บริการ	การจัดการ
มูลนิธิปิดทองหลังพระ สืบสานแนวพระราชดำริ (มูลนิธิ)	เอกชน	ข้อมูล จปฐ.	2552-2568	เพื่อนำมาเป็นข้อมูลประกอบการดำเนินงานของสถาบัน	19 มิ.ย. 68	ศสท.	
วิทยาลัยชุมชนระนอง	ภาครัฐ/ราชการ	ข้อมูล จปฐ.	2568	ศึกษาวิจัย/การศึกษ	19 มิ.ย. 68	ระนอง	
องค์การบริหารส่วนตำบลบางสะแก	ภาครัฐ/ราชการ	ข้อมูล จปฐ.	2568	พัฒนาหมู่บ้าน/ชุมชน	18 มิ.ย. 68	บางคนที/สมุทรสงคราม	
สำนักงานพัฒนาที่ดิน นครนายก สาขาจางอรัญ	ภาครัฐ/ราชการ	ข้อมูล จปฐ.	2568	จัดทำโครงการ	16 มิ.ย. 68	นครนายก	

# 4

## กรอกรายละเอียดและแนบไฟล์

บันทึกการให้บริการข้อมูล

ชื่อผู้ให้บริการ/หน่วยงาน

ประเภทหน่วยงานที่ขอรับบริการ

ข้อมูลที่เกี่ยวข้อง

ข้อมูลพื้นฐาน จปฐ.

ข้อมูลพื้นฐานระดับหมู่บ้าน กบขช. 2ค

ปีขลงข้อมูลที่ต้องการ

วัตถุประสงค์ของการขอรับบริการ

วันที่

เอกสารแนบกลับ

ภาครัฐ/ราชการ

ข้อมูลความจำเป็นพื้นฐาน จปฐ.  
 ข้อมูลพื้นฐานระดับหมู่บ้าน กบขช. 2ค

พัฒนาหมู่บ้าน/ชุมชน

mm/dd/yyyy

Choose File No file chosen

บันทึก

1 กรอกชื่อหน่วยงาน

2 เลือกประเภทของหน่วยงาน

3 เลือกประเภทข้อมูล

4 กรอกปีของข้อมูลที่ต้องการ

5 เลือกวัตถุประสงค์

6 ใส่วันเลข เดือน/วันที่/ปี พ.ศ.

7 กด Choose File เลือกไฟล์ที่ต้องตอบกลับ

8 หลังจากกรอกข้อมูลและแนบไฟล์เรียบร้อยแล้ว กด บันทึก เป็นอันเสร็จสิ้น